



АДМИНИСТРАЦИЯ ГОРОДА ПЕРМИ  
ДЕПАРТАМЕНТ ЗЕМЕЛЬНЫХ ОТНОШЕНИЙ

РЕШЕНИЕ

о размещении объектов № 21-01-44-482 от 04 МАЯ 2021

г. Пермь, ул. Сибирская, 15

Департамент земельных отношений администрации города Перми в соответствии с пунктом 3 статьи 39.36 Земельного кодекса Российской Федерации, Положением о порядке и условиях размещения объектов на землях или земельных участках, находящихся в государственной или муниципальной собственности, на территории Пермского края без предоставления земельных участков и установления сервитутов, публичного сервитута, утвержденным постановлением Правительства Пермского края от 22.07.2015 № 478-п, заявлением от 22.04.2021 № 21-01-06-7186.

**разрешает** ООО «СЗ «К-2» (ИНН 5903146730, ОГРН 1205900021645, место нахождения: 614031, Пермский край, г. Пермь, ул. Докучаева, д. 31, кабинет 6А)

**размещение объекта:** площадки для размещения строительной техники и строительных грузов, если проектом организации строительства размещение таких площадок предусмотрено за границами земельного участка, на котором планируются и (или) осуществляются строительство, реконструкция объекта капитального строительства, а также некапитальные строения, предназначенные для обеспечения потребностей застройщика (мобильные бытовые городки (комплексы производственного быта), офисы продаж)

**на землях:** государственная собственность на которые не разграничена

**на срок:** 1 год

**местоположение:** Пермский край, г. Пермь, Свердловский район (квартал 59:01:4410882).

Территория, согласно схеме, расположена в зоне с особыми условиями использования территорий: приаэродромная территория аэродрома аэропорта Большое Савино.

ООО «СЗ «К-2» соблюдать правила охранных зон воздушного пространства, установленные постановлением Правительства Российской Федерации от 11.03.2010 № 138 «Об утверждении Федеральных правил использования воздушного пространства Российской Федерации».

**Приложение:** схема предполагаемых к использованию земель или части земельного участка (на 1 л. в 1 экз.)

Первый заместитель  
начальника департамента



Т.Н. Мехоношина



Схема предполагаемых к использованию земель

Объект: Площадки для размещения строительной техники и строительных грузов, если проектом организации строительства размещения таких площадок предусмотрено за границами земельного участка, на котором планируются и (или) осуществляются строительство, реконструкция объекта капитального строительства, а также некапитальные строения, предназначенные для обеспечения потребности застройщика (мобильные бытовые городки (комплексы производственного быта), офисы продаж)

Местоположение: Российская Федерация, Пермский край, г. Пермь, Свердловский район (квартал 59:01:4410882)

Площадь земель или части земельного участка: 519 кв.м.

Категория земель: Земли населенных пунктов

Вид разрешенного использования:

Каталог координат, м.  
Система координат МСК-59

Названия и номера точек	X, м	Y, м
контур :ЗУ1(1)		
n1	512931,46	2233410,29
n2	512928,74	2233412,18
n3	512926,43	2233408,28
n4	512928,31	2233407,00
n5	512926,06	2233403,70
n6	512924,39	2233404,83
n7	512915,48	2233389,81
n8	512914,47	2233382,15
n9	512910,16	2233380,27
n10	512910,26	2233381,00
n11	512901,42	2233366,09
n12	512864,17	2233429,63
n13	512859,14	2233430,29
n14	512900,78	2233359,28
15	512903,05	2233362,94
n1	512931,46	2233410,29
контур :ЗУ1(2)		
n16	512861,60	2233434,00
17	512853,87	2233447,19
n18	512851,30	2233443,66
n19	512858,13	2233432,00
n20	512858,45	2233434,41
n16	512861,60	2233434,00

Описание границ смежных землепользователей:

- от т.н1 до т.2 квартал 59:01:4410882
- от т.2 до т.н3 участок 59:01:4410882:22
- от т.н3 до т.н6 квартал 59:01:4410882
- от т.н6 до т.н7 участок 59:01:4410882:22
- от т.н7 до т.н10 квартал 59:01:4410882
- от т.н10 до т.н12 участок 59:01:4410882:22
- от т.н12 до т.н14 квартал 59:01:4410882
- от т.н14 до т.н1 участок 59:01:0000000:41631
- от т.н16 до т.17 участок 59:01:4410882:22
- от т.17 до т.н16 квартал 59:01:4410882

Условные обозначения

- граница земельного участка, предполагаемая к использованию

- границы земельных участков

- границы контура кадастрового квартала

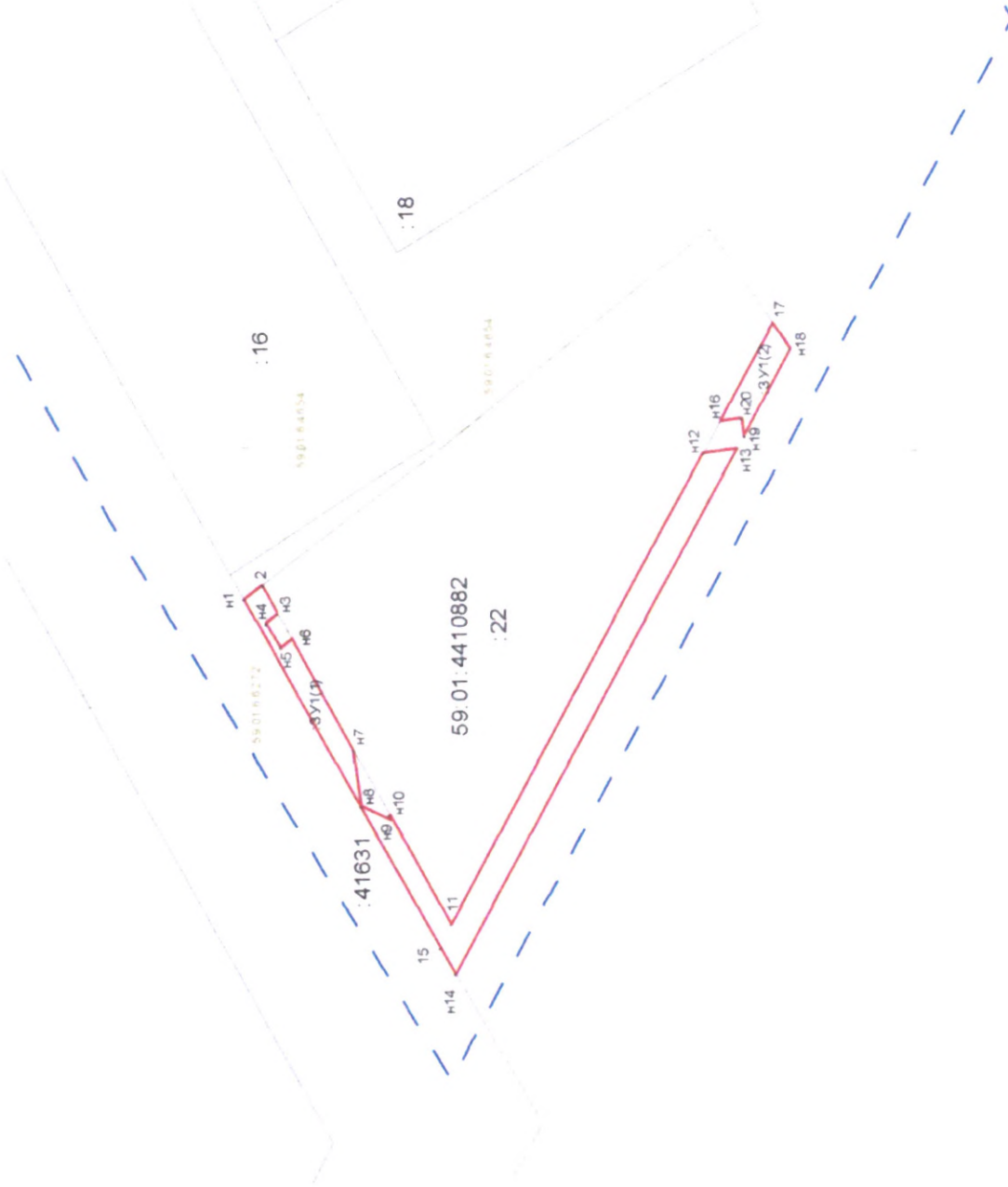
- границы территориальных зон

- границы зон с особыми условиями использования территории

59:01:4612001:1545

- кадастровый номер земельного участка

- ось объекта



Масштаб: 1:1000

Заявитель \_\_\_\_\_  
(подпись, расшифровка подписи)



МП  
(для юридических лиц  
и индивидуальных предпринимателей)